

HAYA (*Fagus sylvatica*)

Árbol de gran porte que puede llegar a medir hasta 30 metros de altura. Copa redondeada y tronco muy recto.

Tanto las hojas como las ramas se disponen en posición horizontal.

Cada fruto (hayuco) encierra en su interior tres semillas.

Hábitat de la especie

Laderas umbrías en los pisos montano y subalpino, entre 1000 y 1700 m.

Ecología

Requiere ambientes húmedos y templados.



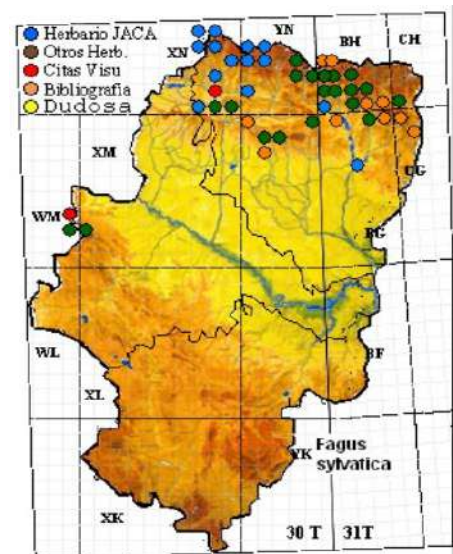
Nombres populares

Fau o Fabo

Usos tradicionales en Hoz de Jaca

El haya se usaban para la construcción de vigas, gracias a sus rectas y gruesas ramas. Además, ambos árboles también se usaban para leña.

Para la recolección de la leña, el guarda bosques marcaba a cada vecino entre 3-4 árboles de haya o abedul. Se cortaban, en primavera (mayo-junio) mediante el tronizador (sierra) cortando trozos de 1 m de longitud. Estos troncos se abrían con una cuña de hierro y una maza de madera (maza de fresno cuya madera era muy dura y empuñadura de gabardera – escaramujo, que era ligera y flexible). Con la cuña se abría el tronco en 2, luego en otros 2, y así sucesivamente hasta obtener 8 partes o rajas. Cada vecino apilaba sus troncos en el monte, para que pasaran el verano secándose (así pesaban menos). En otoño, se subía a por la leña apilada, para pasar el invierno.



¿Sabías que?

Su culto es muy antiguo, considerado como símbolo de la grandeza y de la prosperidad, bajo la veneración del dios Fagus, que da origen a su nombre genérico y que procede del griego phegos, comestible, aludiendo a su fruto.

En Hoz de Jaca al fruto se le llama popularmente, Fabeta.

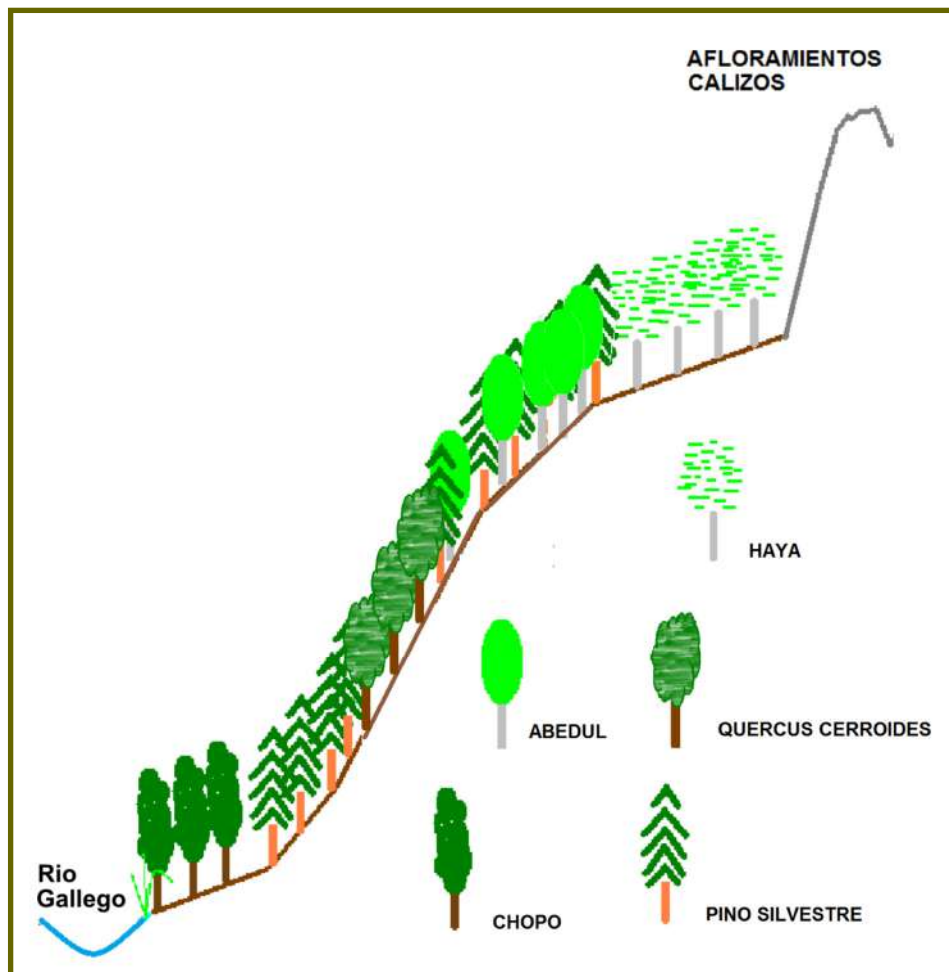
Figuras de protección

No está incluida en el Catálogo de Especies Amenazadas de Aragón.

Es común en la provincia de Huesca, y muy rara en la provincia de Teruel.

HAYA (*Fagus sylvatica*)

Perfil Forestal de Hoz



Principales Paseos para su observación

* PASEO 2 - LAS BALSAS Y HAYA DE HUERTAS COLS

- Recorrido: circular
- Distancia: 5,5 km
- Duración: 4 horas

