

# AVELLANO (*Corylus avellana*)

Porte arbustivo formado por varios troncos, con una altura máxima de 6 metros. Hojas como anchos corazones redondeados, de bordes irregulares y con diente-cillos. De color verde más intenso por arriba que en el envés. Corteza lisa grisácea o pardo rojiza.

## Hábitat de la especie

Laderas pedregosas y claros de bosques. Piso montano entre 600 y 1800 metros.

## Ecología

Especie propia de la vegetación eurosiberiana que en la península ocupa solo el norte con clima atlántico.

## Usos tradicionales

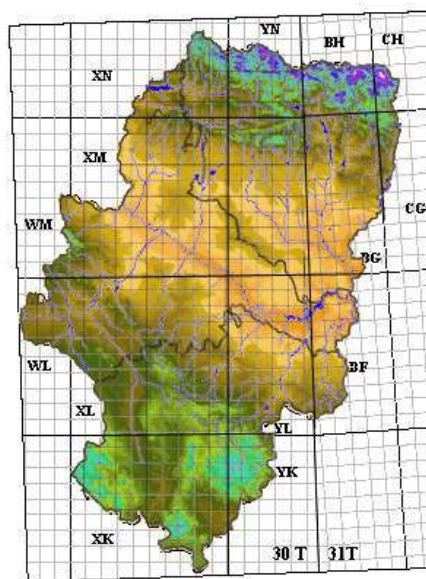
Se cultiva por su fruto, la avellana, aunque su corteza es utilizada en medicina popular por sus principios astringentes. También el polen del avellano, en infusión o cocimiento, se utiliza como sudorífico.

Uno de los usos populares más extendidos es para purgar caballerías. Se pasa una vara de avellano por su lomo, vientre, patas y cabeza "para hacerlas esbotar"



## Nombres populares

Avellano, Abellanera, Abillanera, Avellanero



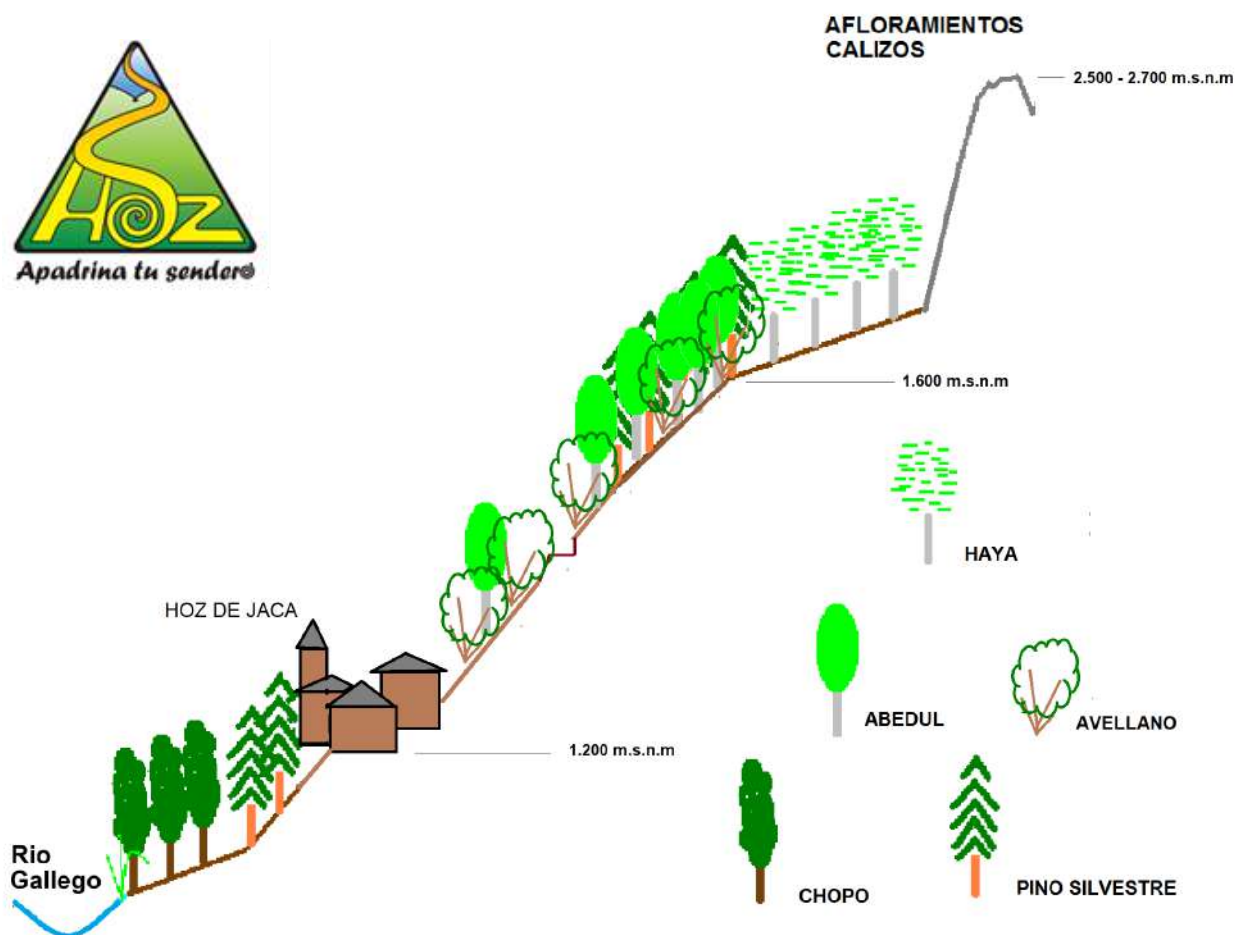
## ¿Sabías que?

Existe un dicho en Europa según el cual si al romper la cáscara aparecen dos frutos en vez de uno, si le das uno de ellos a un amigo y éste formula un deseo, se realizará. Los zahoríes utilizaban sus ramas para localizar venas de agua. La leña arde bien y es muy buena para carbón.

## Figuras de protección

# AVELLANO (*Corylus avellana*)

## Perfil Forestal de Hoz



## Principales Paseos para su observación

- \* PASEO 1 - COCHATA DE SAN CHUAN (*circular - 2,5 km*)
- \* PASEO 2 - LAS BALSAS Y HAYA DE HUERTAS COLS (*circular - 5,5 km*)
- \* PASEO 4 - BARRANCO DE SAN LORENZO (*circular—3,5 km*)